

# System Administration

Barma søger en kvalificeret praktikant til vores systemadministrationsteam, som huserer i Brabrand, Aarhus. Praktikperioden tilpasses efter dit og Barmas behov, og så det passer med dit skoleforløb. Som praktikant i Barmas systemadministrationsteam vil du være med til at administrere vores læringsplatform. I løbet af din praktikperiode vil du arbejde tæt med øvrige medarbejdere for at tilføje nye kunder til platformen og løbende tildele specifikke kurser til kunderne efter deres behov. Du vil også være ansvarlig for at uploade nye videokurser til platformen i samarbejde med produktudviklingsteamet. Det er derfor nødvendigt, at du har generel kendskab til IT-systemer og er i stand til at forstå kundernes behov.

Du bør forberede dig på at arbejde i en voksende virksomhed med et travlt og motiverende arbejdsmiljø, hvor du vil afslutte din praktikperiode med en bred erfaring inden for systemadministration.

## **Hvad kan du forvente af din praktikperiode?**

I løbet af din praktik vil dine primære opgaver omhandle systemadministration. Nedenfor er en liste af arbejdsområder, som du potentielt vil kunne arbejde med i din praktikperiode. I en forventningsafstemmende samtale med Barma vil dine konkrete arbejdsområder og -opgaver blive aftalt, så både dine og Barmas behov indfries.

- Tilføj nye kunder til platformen.
- Tildel specifikke kurser to kunderne.
- Upload nye kurser til platformen.
- Kommuniker med kunder for at forstå deres behov.
- Kommuniker med platformsleverandøren for relevant support.
- Udarbejd platformsrapporter til intern og ekstern brug.

## **Vi søger en praktikant, der besidder følgende kvalifikationer:**

- Evner multitasking og er i stand til at tage initiativ.
- Er proaktiv og har en can-do-attitude.
- Er lærenem og er i stand til at tage selvstændige beslutninger.
- Er målfokuseret og stræber efter at nå dine mål.
- Generelt kendskab til IT-systemer.
- Fokus på kundernes behov.

## Om Barma

Barma er en lille men voksende, innovativ virksomhed. Vores forretningsmodel er at skabe et revolutionært, digitalt læringskoncept leveret på en digital læringsplatform.

Virksomheden arbejder for at udvikle og distribuere e-læringsmateriale til restaurationsbranchen. Vi hjælper branchen med at uddanne personale gennem e-læring af branchespecifikke kurser. Vi samarbejder blandt andet med Smukfest, Fjord Line og HORESTA, hvor vi tilbyder e-læring, der har til formål at øge deres medarbejderes kompetenceniveau. Platformen har indtil videre 16.000 unikke brugere, og potentialet er langt højere end det.

Vi i Barma sørger for struktureret onboarding til dig, så du kan komme i gang med dine arbejdsopgaver så nemt og hurtigt som muligt. Vi har haft en del praktikanter de seneste år, hvilket har hjulpet os til at udvikle en god og struktureret onboarding.

I Barma har vi et stort fokus på at skabe et positivt arbejdsmiljø, hvor virksomhedskulturen foruden den professionelle del er karakteriseret ved nærvær, gensidig respekt og en venskabelig og uformel tone.

Som del af det proaktive forsøg på at skabe et positivt arbejdsmiljø prioriterer vi sociale arrangementer som fællesspisning, sportsaktiviteter i pauserne, biografbesøg og fredagsbar.

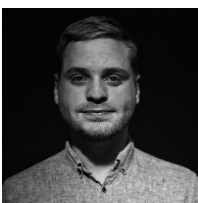
Virksomheden er i en internationaliseringsproces, hvor både intern og ekstern kommunikation i stigende grad vil overgå til engelsk. Derfor er det et stort plus, hvis du er komfortabel med engelsk både i tale og på skrift. Barma benytter sig i stor grad af at rekruttere praktikanter som fremtidige ansættelser. Gennem praktikperioden vil vi derfor løbende afholde evaluerende samtaler med dig og vores øvrige medarbejdere, og hvis dine kompetencer matcher virksomhedens behov, vil vi muligvis tilbyde dig et job efter praktikperioden, eller når du er færdig med din uddannelse.



Hvis dette lyder interessant for dig, er du velkommen til at sende en ansøgning, CV og eventuelle spørgsmål til nedenstående.

---

## Kontaktinformationer:



Kontaktperson: Simon Gad Andresen

E-mail: [barma@barma.dk](mailto:barma@barma.dk)

Tel: +45 32 74 29 29

Linkedin: [www.linkedin.com/in/simon-gad-andresen-75530586](https://www.linkedin.com/in/simon-gad-andresen-75530586)